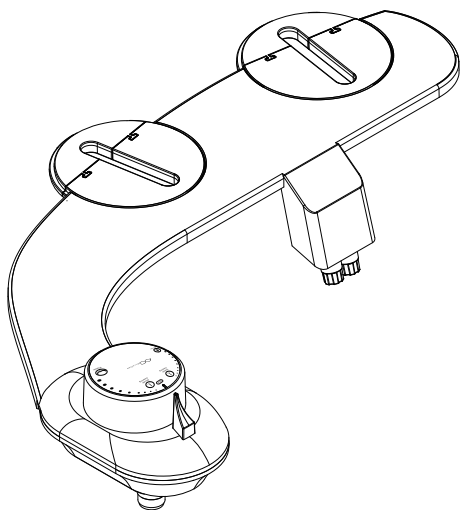




产品使用说明

免电便坐洁身器



一、用途

一款免用电,好安装,超薄,水压可调节的便坐洁身器。

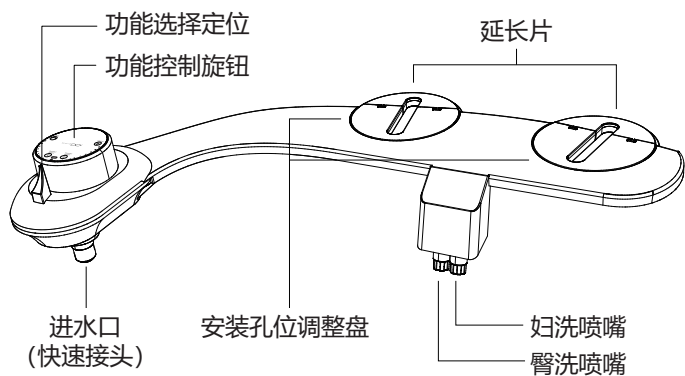
二、产品特点

1. 免电设计 - 无接电麻烦
2. 好安装 - 不需专业人员服务
3. 单一旋钮操作 - 依人体工学设计,直觉易操控
4. 水压调节 - 三通水阀配件带有水量调整开关可调整水压
5. 双喷嘴设计 - 可选择喷嘴自清洗,及前端(妇洗)或后端(臀部)清洗

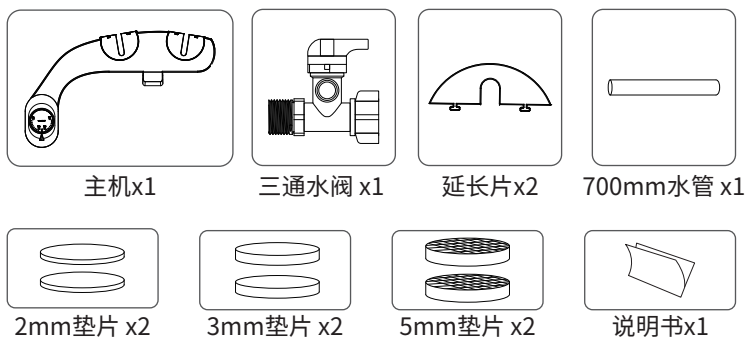
三、技术参数

产品型号	HE-414
喷嘴	双喷嘴,三种清洗方式(喷嘴自洗,妇洗,臀洗)
材质	ABS
产品净重	0.38KG
产品尺寸	432x265x109mm

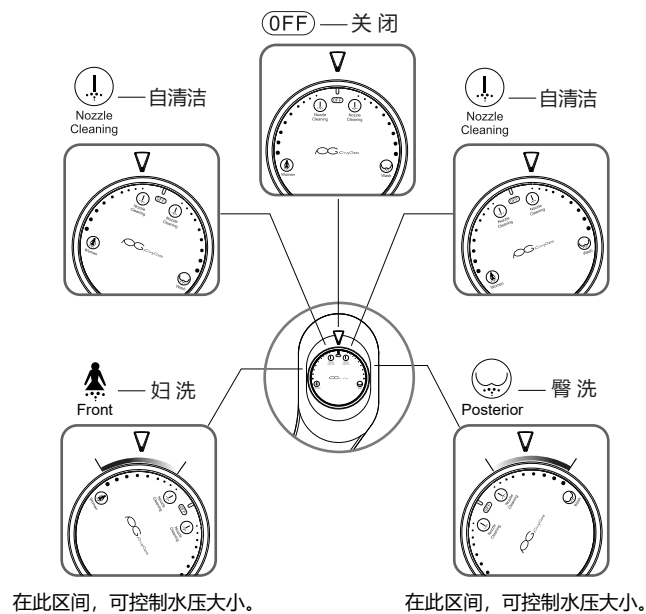
四、外观及部件名称说明



五、配件说明



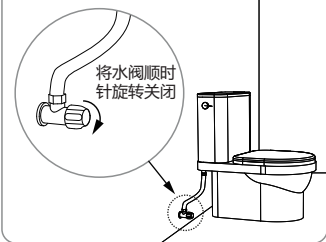
六、旋钮操作介绍



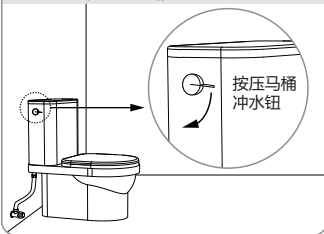
七、产品安装方式

一、三通水阀安装

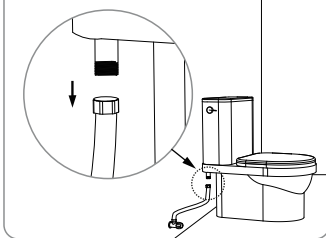
1. 关闭马桶进水阀



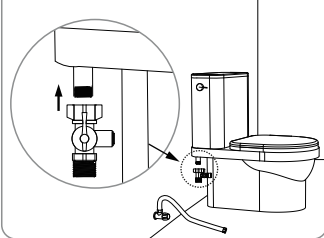
2. 按压马桶冲水钮，将马桶水箱中的水排尽。



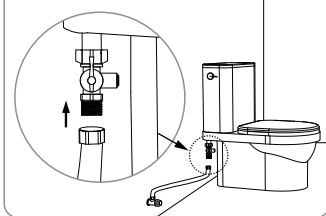
3. 拆下连接马桶水箱的进水管



4. 将三通水阀锁到水箱进口口

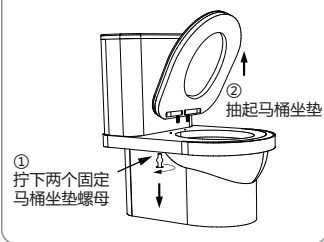


5. 将拆下的进水管接口锁到三通水阀外螺纹上

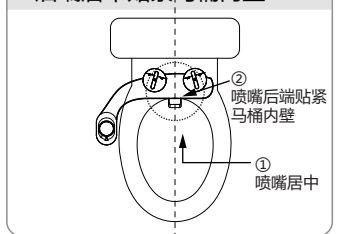


二、洁身器安装

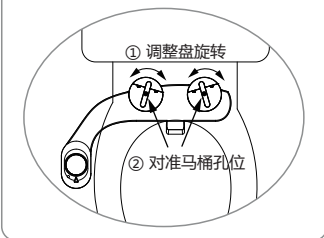
1. 将马桶坐垫拆卸下来



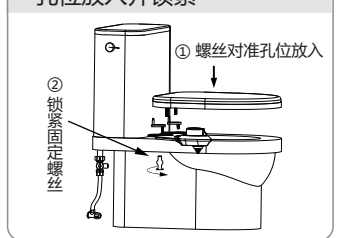
2. 将洁身器放到马桶上，喷嘴后端居中贴紧马桶内壁



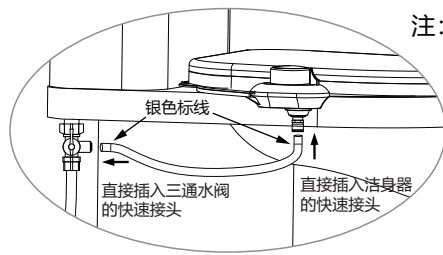
3. 转动调整盘对准马桶孔位



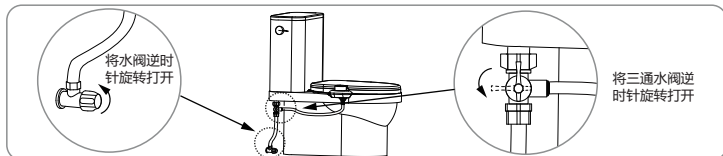
4. 将马桶坐垫两固定螺丝对准孔位放入并锁紧



三、以所附水管将洁身器与三通水阀连接起来

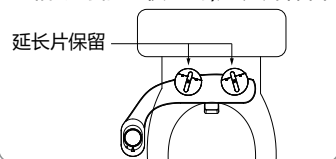


四、将水阀打开

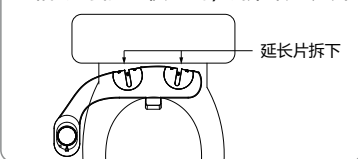


八、如何使用延长片

1. 水箱与马桶盖较远时，延长片保留



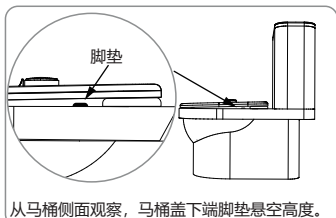
2. 水箱与马桶盖较近时，可拆卸延长片



九、如何使用垫片

安装洁身器后马桶坐垫后端会升高，导致后端的脚垫悬空。

步骤1. 确认脚垫悬空高度



步骤2. 安装垫片盖

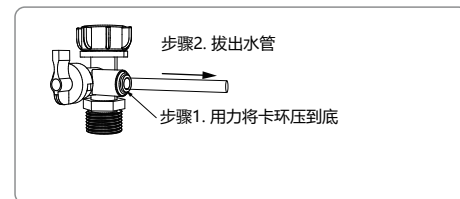


温馨提示：

如果垫片装上去厚度不合适，可以根据提供的几种规格垫片，进行叠加使用，达到合适的高度即可！

十、水管如何从快速接头拔出

在特殊情况下需要将水管拔出（如修剪水管长度、安装失误等）



十一、常见故障排除

- 当打开功能控制旋钮，无水流喷射时：
检查供水阀是否打开。
- 当打开功能控制旋钮，水流未喷向正前方时：
可将洁身器主体前后左右调节，使洁身器安装平直，喷嘴居中正对前方。
- 当打开功能控制旋钮，水流直接垂直向下，没有向上喷射时：
 - 检查喷嘴向下伸出时是否被马桶内壁挡住；
 - 检查是否由于洁身器安装未居中，导致喷嘴向马桶内壁干涉。
- 连接处漏水时：
 - 检查漏水连接处是否装有止水胶圈，并确认是否已旋紧。
 - 检查与我司三通相连接的配件螺纹是否已破损，如已破损，请自行更换；
- 如果最后，您依然被上述问题所困扰，请联系我们客服。